

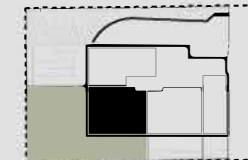
# SKROMNA

przy ulicy Skromnej w Warszawie

**Czesław Iwanicki REM-BUDEX**

ul. Wrocławska 16/58  
01-493 WARSZAWA

tel. 22 638 83 39, @: rem-budex@hoga.pl



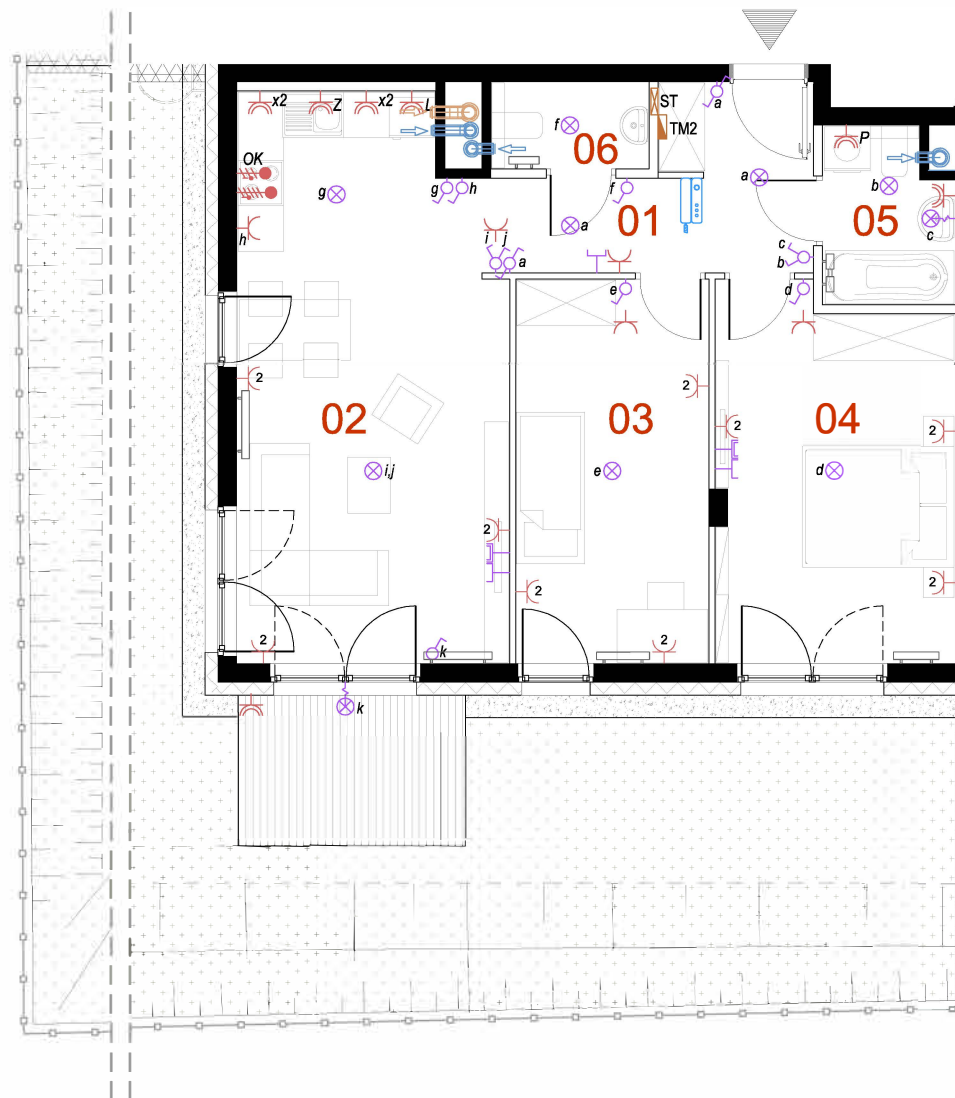
## M03

mieszkanie 3 pokoje z aneksem

budynek	A
nr lokalu	03
kondygnacja	1
powierzchnia	67,50m <sup>2</sup>
ogródek lokatorski / taras	159,79m <sup>2</sup>

oznaczenia pomieszczeń		
NUMER	NAZWA	POWIERZCHNIA-m <sup>2</sup>
01	PRZEDPOKÓJ	7,57
02	SALON Z ANEKSEM	26,07
03	POKÓJ	12,84
04	POKÓJ	14,95
05	ŁAZIENKA	3,90
06	WC	2,17
SUMA		67,50

**UWAGA!**  
Wymiary pomieszczeń podane na rysunku wg PN-ISO 9836:1997  
Możliwe są niewielkie zmiany powierzchni i wymiarów poszczególnych pomieszczeń oraz usytuowanie okien. Na rysunkach nie pokazano umiejscowienia i gabarytów grzejników.



- VIDEOMOFON Z FUNKCJĄ DZWONKA h=1,5m
- GNIAZDO WTYKOWE 230 V / 16 A AC podwójne IP20 h=0,25m
- GNIAZDO WTYKOWE 230 V / 16 A AC pojedyncze IP44
- OZNACZENIA GNIAZD WTYKOWYCH DO ZASILANIA:  
L - lodówka - h=0,6m  
P - pralka - h=1,2m  
OK - okap - h=2,3m  
Z - zmywarka - h=0,6m  
G - grzejnik łazienkowy - h=wg wytycznych dostawcy  
gniazdo kuchenne nad blatem - h=1,1m  
gniazdo łazienkowe - h=1,2m
- GNIAZDO WTYKOWE 230 V / 16 A AC pojedyncze IP20
- OZNACZENIA GNIAZD WTYKOWYCH DO ZASILANIA:  
porządkowe - h=0,25m  
ośw. - h=1,6m
- WYPUST SIŁOWY 230 V AC
- WYPUST SIŁOWY 400 V AC zakończony puszką przyłącz. h=0,6m
- WYPUST OŚWIETLENIOWY SUFITOWY 230 V AC
- WYPUST OŚWIETLENIOWY ŚCIENNY 230 V AC w łazienkach h=2,0m
- ŁĄCZNIK INSTALACYJNY 1-BIEGUNOWY h=1,2m
- ŁĄCZNIK INSTALACYJNY GRUPOWY h=1,2m
- ŁĄCZNIK INSTALACYJNY DWUKIERUNKOWY h=1,2m
- TABLICA ELEKTRYCZNA nad drzwiami wejściowymi do loklau
- SKRZYNKA TELETECHNICZNA h=0,3m
- GNIAZDO TELEWIZYJNE h=0,25m
- GNIAZDO TELETECHNICZNE RJ45 POJEDYNCZE h=0,25m
- PRZYCIŚC DZWONKA h=1,2m

- WENTYLACJA OKAPÓW
- WENTYLACJA
- GRZEJNIK PŁYTOWY
- GRZEJNIK ŁAZIENKOWY

**LEGENDA:**

- ŚCIANA KONSTRUKCYJNA I KOMINY
- ŚCIANA DZIAŁOWA
- OCIEPLENIE ŚCIANY
- OGRÓDEK
- TARAS



SKALA 1:100