

SKROMNA

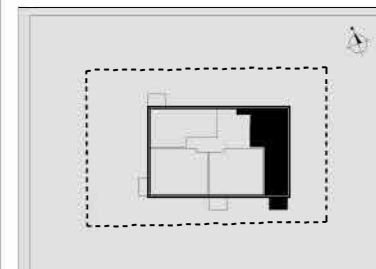
przy ulicy Skromnej w Warszawie

Czesław Iwanicki REM-BUDEX

ul. Wrocławska 16/58

01-493 WARSZAWA

tel. 22 638 83 39, @: rem-budex@hoga.pl



M09

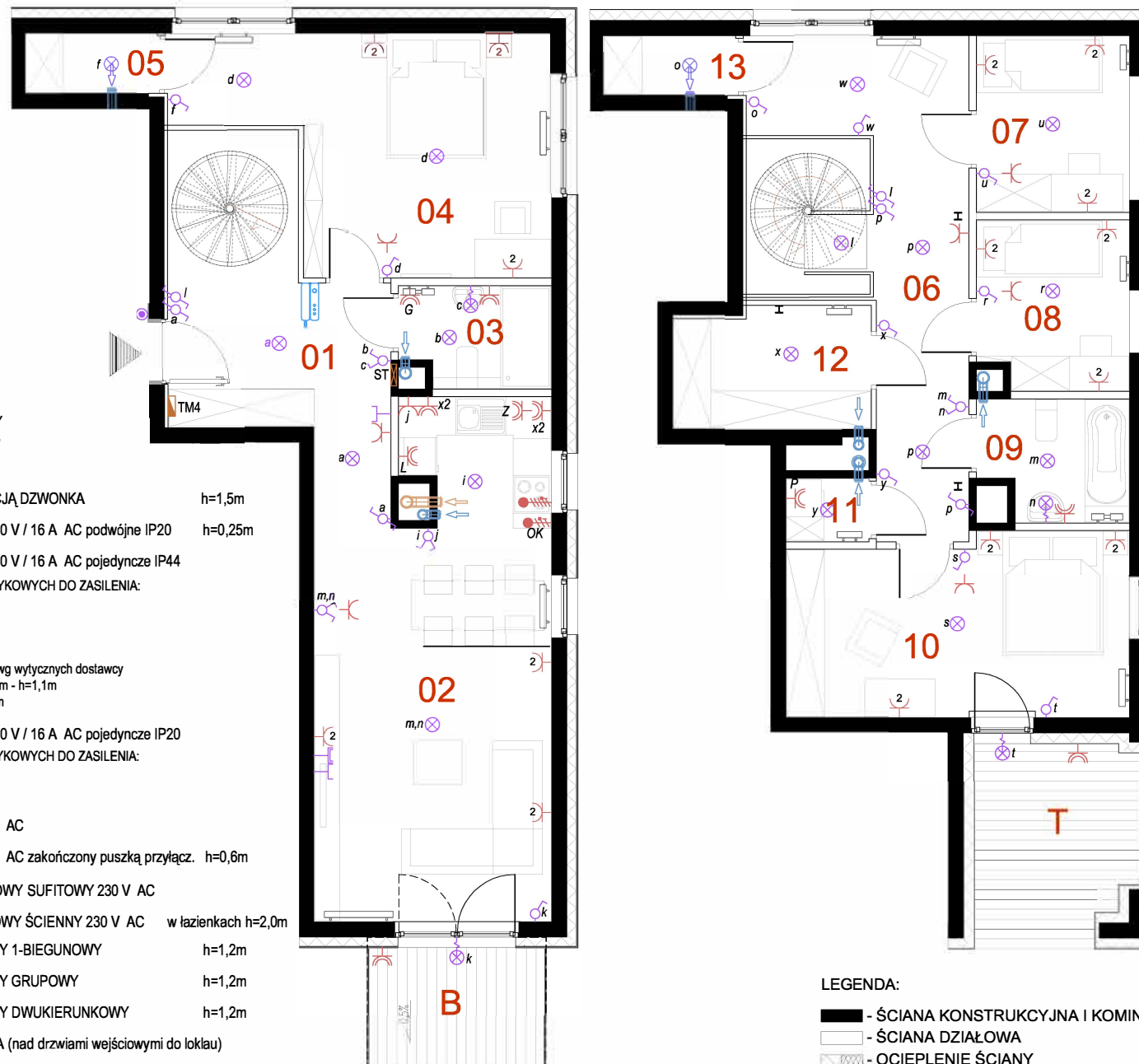
mieszkanie 5 pokoi z aneksem

budynek	A
nr lokalu	09
kondygnacja	3 + ANTRESOLA
powierzchnia	125,16m ²
balkon / taras	6,17 / 8,64m ²

oznaczenia pomieszczeń		
NUMER	NAZWA	POWIERZCHNIA-m ²
01	PRZEDPOKÓJ	15,30
02	SALON Z ANEKSEM	28,13
03	ŁAZIENKA	3,66
04	POKÓJ +	20,76
05	GARDEROBA	24,22
06,07	POKÓJ	24,22
08	POKÓJ	6,31
09	ŁAZIENKA	4,40
10	POKÓJ	15,33
11	PRALNIA	1,30
12	POM.GOSPODARCZE	5,75
SUMA		125,16

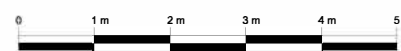
UWAGA!
Wymiary pomieszczeń podane na rysunku wg PN-ISO 9836:1997
Możliwe są niewielkie zmiany powierzchni i wymiarów poszczególnych pomieszczeń oraz usytuowanie okien. Na rysunkach nie pokazano umiejscowienia i gabarytów grzejników.

- GRZEJNIK PŁYTOWY
- GRZEJNIK ŁAZIENKOWY
- WENTYLACJA OKAPÓW
- WENTYLACJA
- VIDEOMOFON Z FUNKCJĄ DZWONKA h=1,5m
- GNIAZDO WTYKOWE 230 V / 16 A AC podwójne IP20 h=0,25m
- GNIAZDO WTYKOWE 230 V / 16 A AC pojedyncze IP44
- OZNACZENIA GNIAZD WTYKOWYCH DO ZASILANIA:**
L - lodówka - h=0,6m
P - pralka - h=1,2m
OK - okap - h=2,3m
Z - zmywarka - h=0,6m
G - grzejnik łazienkowy - h=wg wytycznych dostawcy
gniazdo kuchenne nad blatem - h=1,1m
gniazdo łazienkowe - h=1,2m
- GNIAZDO WTYKOWE 230 V / 16 A AC pojedyncze IP20
- OZNACZENIA GNIAZD WTYKOWYCH DO ZASILANIA:**
porządkowe - h=0,25m
ośw. - h=1,6m
- WYPUST SIŁOWY 230 V AC
- WYPUST SIŁOWY 400 V AC zakończony puszką przyłącz. h=0,6m
- WYPUST OŚWIETLENIOWY SUFITOWY 230 V AC
- WYPUST OŚWIETLENIOWY ŚCIENNY 230 V AC w łazienkach h=2,0m
- ŁĄCZNIK INSTALACYJNY 1-BIEGUNOWY h=1,2m
- ŁĄCZNIK INSTALACYJNY GRUPOWY h=1,2m
- ŁĄCZNIK INSTALACYJNY DWUKIERUNKOWY h=1,2m
- TABLICA ELEKTRYCZNA (nad drzwiami wejściowymi do lokalu)
- SKRZYŃKA TELETECHNICZNA h=0,3m
- GNIAZDO TELEWIZYJNE h=0,25m
- GNIAZDO TELETECHNICZNE RJ45 POJEDYNCZE h=0,25m
- PRZYCIŚC DZWONKA h=1,2m



LEGENDA:

- ŚCIANA KONSTRUKCYJNA I KOMINY
- ŚCIANA DZIAŁOWA
- OCIEPLENIE ŚCIANY
- OGRÓDEK
- TARAS



SKALA 1:100